

OBLO per porte e pareti

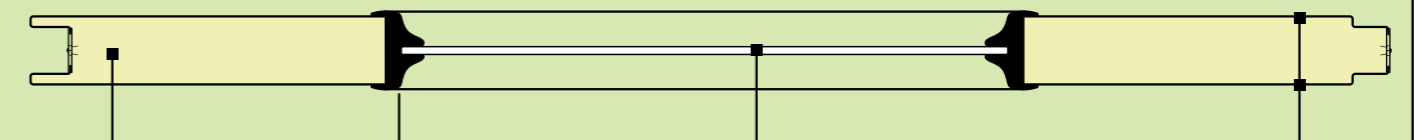


la soluzione ideale per l'illuminazione naturale dell'ambiente

nessuna rinuncia isolamento e semplicità di montaggio non variano

caratteristiche

Ogni pannello adatto alla costruzione di pareti può contenere un oblò. Il sistema consente di costruire porte, portoni sezionali e pareti vetrate dalle quali filtrerà la naturale luce del giorno illuminando l'ambiente.



guarnizione

Guarnizione di contenimento in gomma nera.

elemento trasparente

Vetro float trasparente sp.8 mm. A richiesta qualunque tipo di vetro o pannello plastico antisfondamento.

isolamento

Poliuretano espanso inserito tra i supporti, conferisce una perfetta coibentazione ed adesione tra i supporti.

supporti disponibili

acciaio: sp.0,5-0,6-0,8 mm
zincato, preverniciato, priverstivo in pvc

alluminio: sp.0,6-0,8mm
naturale, o preverniciato nei colori standard

rame: sp.0,5-0,6-0,8mm
nessuna finitura

inox: sp.0,5-0,6-0,8mm
nessuna finitura o satinato